

Umweltbericht zum Bebauungsplan "Industriegebiet Falkenstein - Siebenhitz"

Karte 1: Bestand und Planung

Bestand

Aktualisierung 2013; im Bereich des B-Plangebietes Zustand von 2008
(Kartiereinheiten der CIR-Biotypen- und Landnutzungs kartierung Sachsen, 24.08.1994)

- 2 Gewässer
 - 21 Fließgewässer
 - 212 Bach
 - 23 Stülgewässer
 - 232 Kleingewässer (<1ha)
 - 233 Teich
 - 24 gewässerbegleitende Vegetation
 - 245 gewässerbegleitende Gehölze
- 4 Grünland, Ruderalflur
 - 412 Grünland, mesophil
 - 413 Saatgrasland, artenarm
 - 414 Feucht-, Naßgrünland
 - 42 Ruderalflur, Staudenflur
 - 421 Ruderalflur, trocken-frisch
 - ga mit Gehölzaufwuchs
- 6 Baumgruppen, Hecken, Gebüsche
 - 61 Feldgehölz, Baumgruppe
 - 614 Laubmischbestand
 - 62 Baumreihe
 - 629 Steileihenreihe
 - 64 Solitär
 - 642 Lerche
 - 65 Hecke
 - 651 Feldhecke
 - 653 sonstige Hecken
- 7 Wälder und Forsten
 - L Laubbaumart (Reinbestand)
 - N Nadelbaumart (Reinbestand)
 - NL Nadel-Laub-Mischwald
 - LM Laubmischwald
 - 77 Feuchtwald
 - 772 Auwald
 - 78 Waldrandbereiche/Vorwälder
 - 784 Schlagfluren
 - 79 Wiederaufforstung
 - 792 Nadelaufforstung
- 8 Acker, Sonderstandorte
 - 81 Acker
- 9 Siedlung, Infrastruktur, Grünflächen
 - 91 Wohngebiet
 - 911 Wohngebiet, städtisch geprägt
 - 9113 Einzel- und Reihenhäuselsiedlung
 - 912 Wohngebiet, ländlich geprägt
 - 9122 außerörtlich
 - 913 Einzelanwesen
 - 92 Mischgebiet
 - 922 dörfliches Mischgebiet
 - 93 Gewerbegebiet/ technische Infrastruktur
 - 931 Industriegebiet
 - 934 technische Infrastruktur, Ver- und Entsorgung, Solarstandort
 - 94 Grün- und Freiflächen
 - 948 Garten, Gartenbrache, Grabeland
 - 95 Verkehrsflächen
 - 951 Straßen
 - 9512 Landstraße, Bundesstraße
 - 9513 sonstige Straße
 - 9514 Wirtschaftsweg, Radweg, sonstige Wege
 - 952 Platz
 - 9523 Parkplatz, sonstige Plätze, unversiegelt

Lebensräume und Austauschbeziehungen

(nachrichtlich Landschaftsplan Städteverbund "Göltzschtal"; Büro für Städtebau, 1999)

- Feuchtlebensraum Siebenhitz
- funktionsfähige Austauschbeziehung gehölzprägter Biotope
- funktionsfähige gewässergebundene Austauschbeziehung

Nachweise zu den wertgebenden faunistischen Vorkommen

(nachrichtlich: Vorplanung B 169 Ortsumgehung Göltzschtal (2005); Landschaftsplan Städteverbund "Göltzschtal" (1999); MutuBase-CS Datenbank (2013, über LRA Vogtlandkreis))

Mammalia

- Chiroptera**
- Bb *Barbastella barbastellus*
 - Mb *Myotis bechsteinii*
 - En *Eptesicus nilssonii*
 - Es *Eptesicus serotinus*
- Fledermäuse**
- Mopsfledermaus
 - Bechsteinfledermaus
 - Nordfledermaus
 - Breitflügel-Fledermaus

Aves

- Falconiformes**
- An *Accipiter nisus*
 - Ag *Accipiter gentilis*
 - Mm *Milvus milvus*
- Passeriformes**
- As *Acrocephalus scirpaceus*
 - Cca *Carduelis carduelis*
 - Cco *Corvus corax*
 - Ec *Emberiza citrinella*
 - Er *Eriacus rubecula*
 - Ln *Locustella naevia*
 - Nc *Nusifraga caryocatactes*
 - Oo *Oenanthe oenanthe*
 - Pm *Passer montanus*
 - Sa *Sylvia atricapilla*
 - Tl *Troglodytes troglodytes*
 - Tp *Turdus pilaris*

Amphibia

- Anseriformes**
- Ap *Anas platyrhynchos*
 - Ac *Anula crecca*
 - Af *Aythya fuligula*
- Gruiformes**
- Fp *Fulica pilaris*
 - Cc *Callinula chloropus*
- Piciformes**
- Dm *Dryocopus maritus*

Amphibia

- Anura**
- Bb *Bufo bufo*
 - Pe *Pelophylax "esculentus"*
 - Rt *Rana temporaria*
- Entenvögel**
- Stockente
 - Krickente
 - Reihente
- Kranichartige**
- Blessralle
 - Teichralle
- Spechtartige**
- Schwarzspecht
- Amphibien**
- Erdkröte
 - Teichfrosch
 - Grasfrosch

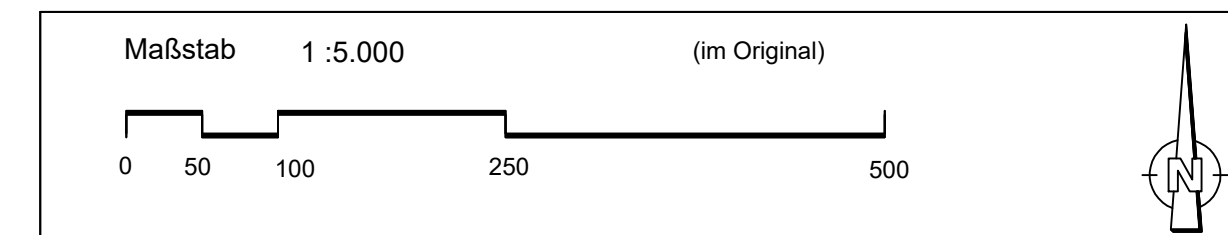
Schutzgebiete nach SächsNatSchG

- Naturpark "Erzgebirge/ Vogtland"
- gesetzlich geschütztes Biotop nach § 30 BNatSchG in Verbindung mit § 21 SächsNatSchG
- Flächennaturdenkmal
- Naturdenkmal

Planung

- geplantes Vorhaben
- Geltungsbereich des Bebauungsplanes "Industriegebiet Falkenstein - Siebenhitz"
- Untersuchungsgebiet

Darstellung auf der Grundlage der Topographischen Karten 1:10.000 5540-NW Falkenstein und 5539-NO Bergen.
Die Topographische Karte ist gesetzlich geschützt.
Topographie: Landesvermessungsamt Sachsen, Dresden



| Nr. | Art der Änderung | Datum | Zeichen |
|-----|------------------|-------|---------|
| | | | |
| | | | |

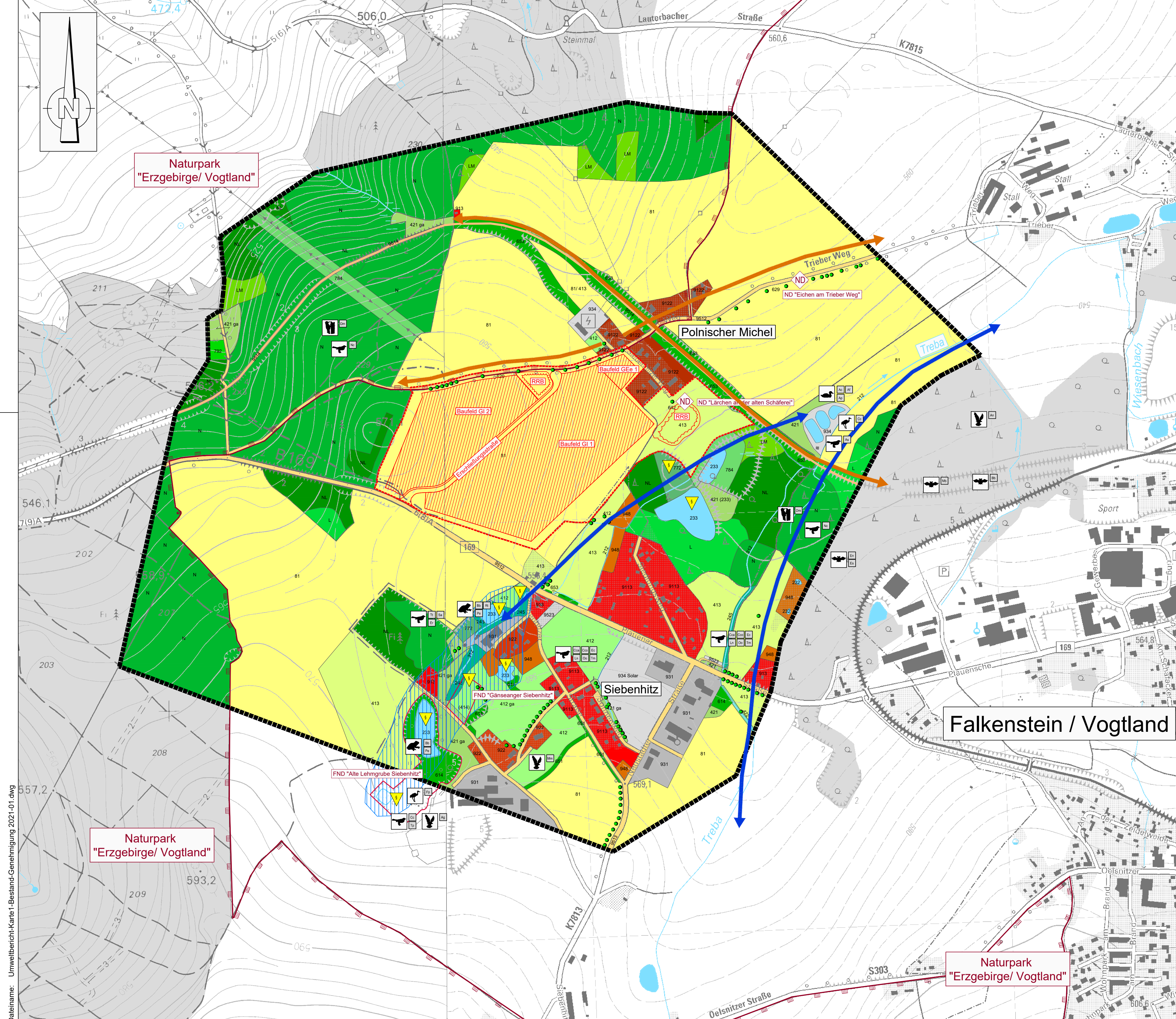
| | | | |
|--------------|--|------------|---------|
| BEARBEITUNG: | | Datum | Zeichen |
| | Büro für Landschaftsplanung - Frank Seifert | bearbeitet | 01/2021 |
| | Bienertstraße 32 01187 Dresden Telefon: 0351/4729692 | gezeichnet | 01/2021 |
| geprüft: | | Sei / Leh. | |

Umweltbericht zum Bebauungsplan "Industriegebiet Falkenstein - Siebenhitz"

Planungsträger:
Stadt Falkenstein
Willy-Rudert-Platz
08223 Falkenstein

Karte 1: Bestand und Planung Maßstab 1: 5.000

| | |
|--|--|
| | |
| | |



Dateiname: Umweltbericht-Karte1-Bestand-Genehmigung 2021-01.dwg