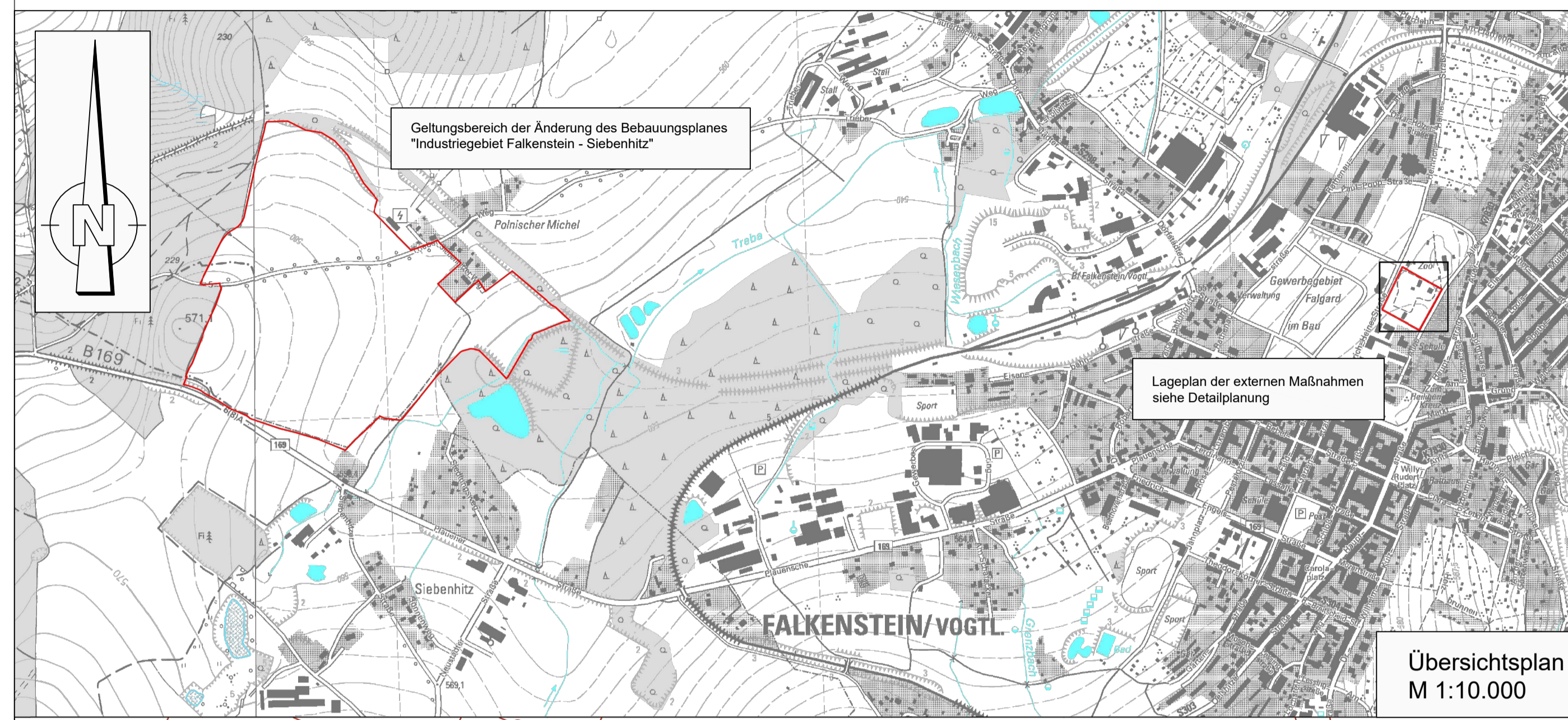
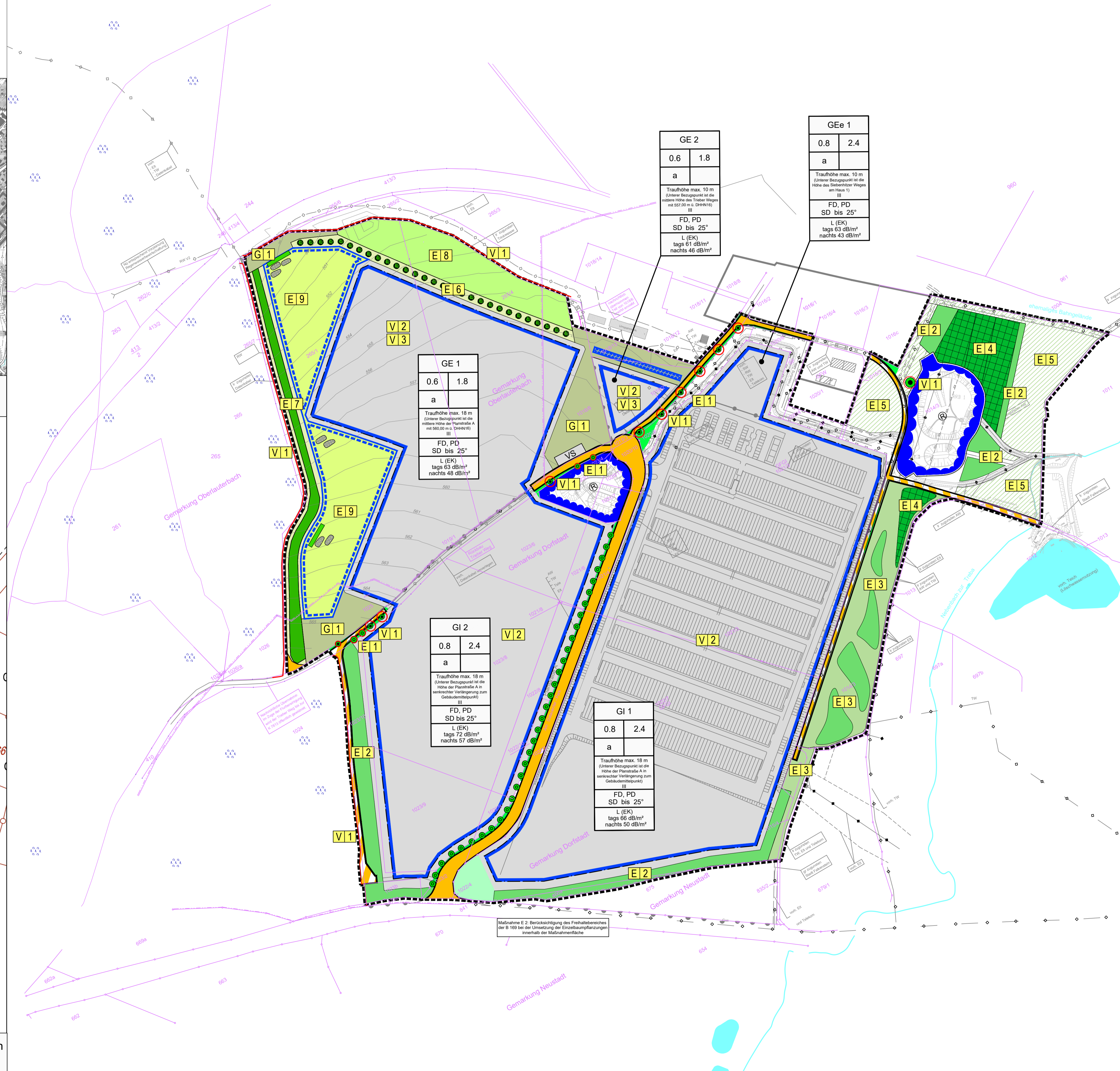


Externe Maßnahmen des Bebauungsplanes



Maßnahmen im Bereich des Bebauungsplanes



Umweltbericht für den Änderungsbebauungsplan zum Bebauungsplan "Industriegebiet Falkenstein - Siebenhitz"

Karte 3: Maßnahmen des Änderungsbebauungsplanes

Festsetzungen des Bebauungsplanes

- Entsiegelung asphaltierter Wegeflächen
- Rückbau baulicher Anlagen
- Gewerbebaufelder
- Grünfläche ohne Zulässigkeit von Bebauungen / Versiegelungen
- Versorgungsanlage
- öffentliche Grünfläche
- private Grünfläche
- Flächen für Regenrückhaltung (Rigolen)
- Regenrückhaltebecken
- Geltungsbereich des Gesamt-Bebauungsplanes "Industriegebiet Falkenstein - Siebenhitz"
- Verkehrsfläche
- Baugrenze

Kataster

- Flurstücksnummer
- Flurstücksgrenze
- Gemarkungsgrenze

Maßnahmenkennung

Maßnahmen-Nr.	Index	Erläuterung des Maßnahmenindex:
E 1	CEP	V = Vermeidungsmaßnahme A = Ausgleichsmaßnahme E = Ersatzmaßnahme G = Gestaltungsmaßnahme
Maßnahmen-Nr.	Index	Erläuterung des Index:
		CEP = funktionserhaltende Artenschutzmaßnahme FFH = Schadensbegrenzungsmaßnahme für Natura 2000 - Schutzgut

Maßnahmennummer und Beschreibung

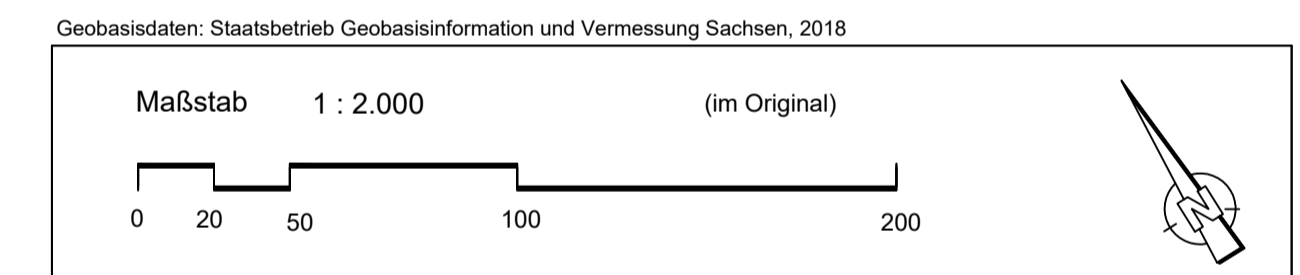
- V11** Schutz bestehender Waldränder, Gehölzstrukturen und Einzelbäume vor Verlust und baubedingter Beeinträchtigung
- V12** Sicherung des belebten Oberbodens, Schutz des Bodens vor Schadstoffeintrag, Verdichtung und ähnlichen Beeinträchtigungen
- V13** Bauzeitenregelung zum Schutz der Avifauna, Baufeldfreimachung außerhalb der Brut- und Fortpflanzungszeit
- A1** Rückbau nicht mehr genutzter baulicher Anlagen und Entsiegelung von asphaltierter Wegefläche, Rekultivierung, Einsatz mit Landschaftsrasen
- E1** Erhalt und Schutz der Steileichenbaumreihe sowie Nachpflanzung südlich des Trierer Weges, Anlage eines ruderalen Grünstreifens
- E2** Anlage flächiger Strauchpflanzungen mit einzelnen Laubbäumen
- E3** Anlage einer Grünlandfläche mit eingestreuten Heckenpflanzungen und einzelnen Laubbäumen
- E4** Anlage von Feldgehölzen durch Aufforstung von Winterlinde, Berg-Ahorn und Steileiche
- E5** ökologische Aufwertung einer Dauergrünlandfläche durch Extensivierung
- E6** Anlage einer Laubbaumreihe mit ruderalen Saum (2.960 m²)
- E7** Anlage einer flächigen Gehölzpflanzung mit einzelnen Laubbäumen (3.430 m²) und ruderalen Saum (2.720 m²)
- E8** Anlage einer extensiv genutzten Frischwiese (8.020 m²)
- E9** Entwicklung von extensiv genutztem artenreichem Grünland frischer Standorte (17.990 m²) mit Strauchhecken (200 m²) und Steinhaufen (350 m²)
- G1** Anlage einer gestalteten Abstandsfläche (9.190 m²)

Vermeidungsmaßnahmen

- Schutz von Waldrändern und Einzelbäumen während der Bautätigkeit

Ausgleichs- und Ersatzmaßnahmen

- Anlage einer flächigen Gehölzpflanzung mit einzelnen Bäumen
- Anlage von niedrigen Strauchhecken
- Anlage einer Laubbaumreihe
- Anlage einer Baumreihe
- Anlage einer flächigen Strauchpflanzung mit einzelnen Laubbäumen
- Anlage einer Grünfläche auf Acker
- Anlage von Feldgehölzen durch Aufforstung
- ökologische Aufwertung von Dauergrünland durch Extensivierung
- Entwicklung von Ruderalflächen
- Anlage einer extensiven Frischwiese
- Entwicklung von artenreichem Grünland
- Entwicklung von Ruderalflächen
- Anlage gestaltete Abstandsfläche
- Anlage von Steinhaufen



Nr.	Art der Änderung	Datum	Zeichen

BEARBEITUNG:	Datum	Zeichen
PRO Dresden Büro für Landschaftsplanung - Frank Seifert Bismarckstraße 32 01187 Dresden Tel.: 0351 4729692 info@pro-dresden.de	11/2023	Saifert
gezeichnet	11/2023	Saifert / Leh
geprüft:		

Umweltbericht für den Änderungsbebauungsplan zum Bebauungsplan "Industriegebiet Falkenstein - Siebenhitz"

Planungsträger: **Stad Falkenstein**
Willy-Rudert-Platz
08223 Falkenstein

Maßstab 1 : 2.000

Entwurf
Karte 3: Maßnahmen des Änderungsbebauungsplanes